

Coréana Colour

March • April



Coréana

꽃처럼 당신을 더욱 화사하게 밝혀 줄

라비다 루미너스 솔루션 쉬머리프트™ 립스틱

장시간 예쁜 색감과 보습을
유지해 주면서 탱탱해 보이는
입술로 연출해주는
탱탱 셀광 립스틱



18호 도료레드 · 17호 프렌치핑크 · 11호 어텀오렌지



주칠이화문점시 朱漆李花紋蝶匙

대한제국 | 지름 10.8cm | 코리아나 화장박물관 소장

발행일 2019년 3월 1일 · 동권 제 263호 발행인 유취수 등록번호 전인 마 00006 발행처 (주)코리아나 화장품 경기도 수원시 영통구 센트럴타운로 114-4 (이외동) 031-722-7000
디자인 컨셉 기획 (주)스위치 코퍼레이션 경기도 분당구 판교역로 231 HS캐어빌딩 703호 02-3476-1944 인물 사진 이경원 CJEE Studio 제품 사진 박재용 Jin Studio 출력&인쇄 (주)두경엔터
대표전화 031-722-7000 고객센터 080-022-5013 <http://www.beautycenter.co.kr> 상담가능시간 오전 9시 ~ 오후 6시 (주말·공휴일 제외)
서울(역삼) 1644-9655 서울(홍대) 02-3141-7901 경기(수원) 031-251-4521 대전/충청 042-253-9414 부산/경남 051-441-7750
대구/경북 053-256-6163 광주/호남 062-352-0173 강원 033-646-7240 제주 064-702-2133
※ 본 책자에 게재된 사진과 글은 (주)코리아나 화장품과 (주)스위치 코퍼레이션의 저작권 보호를 받으며 사전 동의 없이 사용할 수 없습니다.
고객님의 소중한 의견을 기다립니다. 코리아나 뷰티가이드 (Cakou)에 대한 의견이 있으시면 swich@swichon.co.kr로 보내주시기 바랍니다.

LAVIDA
콜라겐 솔루션



라비다 콜라겐 듀오로 짱짱해지는 봄 피부

DUAL EFFECT

혼자여도 좋지만 함께 하면 더 좋은 시너지 효과를 발휘하는 라비다 콜라겐 솔루션 세럼과 크림. 마이크로 캐비어 콜라겐 추출 성분으로 봄이면 건조함과 탄력 저하에 시달리는 봄 피부를 구원해보자.

탄탄히 채우고 탄력감을 부여하는 더블 콜라겐 효과

살랑살랑 불어오는 따뜻한 바람에 마음은 말랑말랑 봄을 탄다. 강한 자외선과 건조한 날씨로 피부도 봄을 탄다. 가장 큰 문제는 대비할 틈 없이 갑작스레 다가온 변화에 피부가 적응하지 못하고 탄력을 잃어버리게 되는 것, 그리고 힘을 잃은 탄력 기둥은 도미노처럼 와르르 무너져 걸잡을 수 없이 번지게 되는 것! 봄 타는 피부를 마음처럼 생기 있어 보이게 하기 위해서 특단의 조치가 필요하다. 우선 라비다 콜라겐 솔루션 세럼으로 시작해보자. 이상적인 피부 구조에 맞춰 설계된 88% 캐비어 콜라겐 추출 성분이 탄력 부스팅 성분과 만나 폭발적인 시너지 효과를 선보인다. 다음은 라비다 콜라겐 솔루션 크림의 차례. 라비다만의 특별한 테크놀로지로 동결건조한 캐비어 실 콜라겐이 피부를 케어해 탄력을 선사한다. 라비다의 듀얼 콜라겐 케어라면 지난 봄보다 더 탄력 있는 피부를 지켜낼 수 있을 것이다.

탄력 있는 봄 피부를 위한 라비다의 특별한 제안
라비다 콜라겐 솔루션 세럼 크림 기획 세트



라비다 콜라겐 솔루션 세럼 [주름개선 기능성] 40ml / 88,000원 (왼쪽 부터)

라비다 콜라겐 솔루션 크림 [주름개선 기능성] 50ml / 88,000원

라비다 콜라겐 솔루션 세럼 [주름개선 기능성] 40ml **증정용**

LAVIDA
럭셔리 타임리커버리



라비다 럭셔리 타임리커버리 아이크림
[주름개선 · 미백 기능성] 25ml / 280,000원

생기 있게 빛나는 눈매를 위한 선택

ESPECIALLY for EYE

얇고 건조한 눈가 피부는 다른 곳보다 더 섬세한 관리가 필요하다. 라비다 럭셔리 타임 리커버리 아이크림으로 다양한 눈가 고민에 적극적으로 대응해볼 것.

동안 피부 관리를 위한 첫 걸음, 라비다 럭셔리 타임리커버리 아이크림

한때 아이크림은 사용할 필요가 없는 뷰티템이라는 소문이 돌았다. 스킨케어 루틴을 늘릴 뿐 크림이나 세럼을 바르는 것으로 충분하다고들 했지만 그 말은 눈가 고민을 가지고 있는 이에게는 충분치 않았다. 그도 그럴 것이, 눈가 피부는 볼 피부의 절반 밖에 되지 않을 만큼 얼굴 중 두께가 가장 얇은 부위라 세월의 흔적이 가장 먼저 나타나기 때문. 작은 부위지만 다양한 문제점들이 확연히 드러나는 눈가 피부인 만큼 보다 특별하게 관리해야 한다. 이것이 라비다 럭셔리 타임리커버리 아이크림이 필요한 이유다. 눈가 고민에 다각적으로 대응하는 브라이트닝 팩터가 생기를 되찾는 것에 도움을 주고 리커버리 팩터 α , β , γ 와 EGF가 탄탄한 눈가 피부로 바꾸어 주며 로즈 애플솔루트 향이 은은하게 감싸며 고급스러움을 선사한다. 냅뽀 손가락으로 눈 주위 뼈를 가볍게 눌러 주듯 마사지하며 부드럽게 펴 발라 생기 있는 눈가를 위해 한시라도 일찍 케어해보자.

섬세한 눈가의 다양한 고민을 위한 솔루션!

실제 나이보다
더 늙어보이게 만드는
깊은 주름

세월의 흔적이
고스란히 담겨 있는
표정 주름



하루가 다르게
떨어지는
눈가 탄력

모든 고민의 시작
건조함

LAVIDA
모이스처 솔루션



라비다 모이스처 솔루션 앰플
15ml x 4ea / 200,000원

수분이 팡팡! 피부에 물꽃이 피다

DROP the WATER

지루한 겨울에서 벗어나 햇볕이 화사하게 반짝이는 봄. 피부도 촉촉하게 봄을 맞을 준비를 해보자. 가장 먼저 할 일은 라비다 모이스처 솔루션 앰플로 피부에 촉촉한 수분을 듬뿍 뿌려주는 것!

피부에 수분을 저장! 라비다 모이스처 솔루션 앰플

겨울에서 봄으로 넘어가는 지금, 대기의 건조함은 여전해서 피부가 수분을 뺏기기 쉬운 때다. 또한 일조량이 늘어 자외선도 강해지는데, 겨우내 실내 생활로 자외선에 대한 방어력이 약해진 피부는 봄에 탈이 나기도 쉽다. 스스로를 보호하기 위해 쌓인 각질은 봄 피부를 더욱 칙칙하게 만드는 주범이 된다. 물을 잔뜩 머금어 움을 틔울 준비를 한 버드나무 가지처럼 수분으로 가득 찬 봄 피부를 가꾸는 방법은 피부의 수분샘이 찰랑거리도록 채워주는 일. 라비다 모이스처 솔루션 앰플은 파워셀™ 성분으로 피부를 깨워준 다음 삼색 제비꽃 추출물의 아쿠아포린[®]이 피부의 수분 길을 열어준다. 여기에 보태니컬 콤플렉스가 오래도록 유지되는 촉촉함을 선사하고, 마지막으로 발효 히알루론산 성분이 집중 보습 효과를 더한다. 바르는 순간 물속에 있는 것처럼 수분이 팡팡 차오르는 고보습 앰플로 봄 피부에 물꽃을 피워보자.

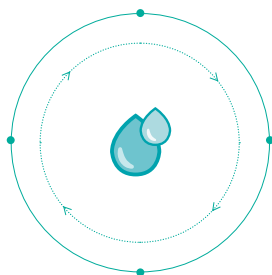
라비다 모이스처 솔루션 앰플의 수분고리

파워셀™

피부 근원 요소들을 케어해
활력과 에너지를 부여

발효 히알루론산 성분

미세한 분자의 히알루론산
성분으로 집중 보습 효과



삼색 제비꽃 추출물

피부 수분 충전을 돕는
아쿠아포린의 힘

보태니컬 콤플렉스

오래도록 유지되는 촉촉함

LAVIDA
바이탈 리커버리



시간이 지나도 방금 화장한 것처럼! BLOOMING FLOWER

톡톡 망울을 터트리며 벚꽃처럼, 이제 피부에도 꽃을 피울 시간. 새로워진 라비다 바이탈 리커버리 스킨핏 비비크림으로 오래도록 피부에 착 붙는 화사함을 표현해보자.

새로운 컬러에 지속력 · 밀착력 · 커버력까지 UP! NEW 스킨핏 비비크림

비비크림은 쉽게 발리고 자연스러운 커버력으로 꾸준히 사랑 받고 있는 스테디셀러지만, 시간이 지나면서 칙칙하게 돌변하는 특유의 잿빛 베이스가 단점으로 꼽힌다. 봄이니까 좀 더 화사하게 메이크업을 할 수는 없을까? 두 가지 톤으로 리뉴얼된 라비다 바이탈 리커버리 스킨핏 비비크림이라면 막 피어난 꽃잎처럼 생기 넘치는 피부를 만끽할 수 있을 것이다. 자신의 피부톤에 맞게 핑크 라이트와 내추럴 라이트로 피부에 착 붙는 컬러감을 실현시켰기 때문. 화사하면서도 수줍은 듯한 핑크 빛이 감도는 핑크 라이트는 꽃잎이 메이크업에, 차분하고 고급스러운 내추럴 라이트는 은은한 조명 아래의 데이트 메이크업에 딱이다. 여기에 오랫동안 흔들림 없이 지속되고, 피부 결점을 가려주는 랜딩 테크놀로지로 부드럽게 발리면서 꼼꼼하게 밀착되는 등 고유의 매력은 놓치지 않은 라비다 바이탈 리커버리 스킨핏 비비크림으로 방금 화장한 듯 밝게 빛나는 피부를 연출해보자.

웜톤 & 쿨톤 말고
상황에 따라, 메이크업 스타일에 따라

핑크 vs. 내추럴



화사하면서도 수줍은 듯한 핑크 빛
#핑크 라이트

차분하면서도 세련된 느낌으로
한결 자연스러운 피부
#내추럴 라이트

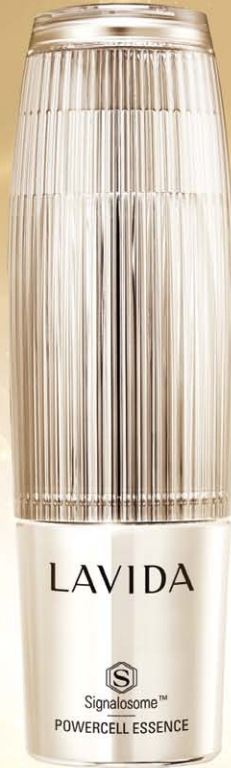


라비다 바이탈 리커버리 스킨핏 비비크림

아이알에프 20 SPF50+ / PA++++

[미백 · 주름개선 · 자외선 차단 기능성] 30ml / 59,000원

LAVIDA
피워셀 케어



봄날의 나, 파워셀 에센스 에스로 피부 에너지 UP!

BEAUTIFUL SIGNAL

건조했던 겨울을 건너내고 찾아온 봄. 내 피부도 그렇게 될 수 있다면 얼마나 좋을까? 라비다 파워셀 에센스 에스라면 가능하다. 피부에 활력과 에너지를 부여하는 파워셀 에센스 에스로 날마다 새로운 첫 피부로 깨워보자.

피부에 긍정적인 신호를 전달하고 잠든 피부를 깨우는 라비다 파워셀 에센스 에스

암울했던 겨울의 기운을 건너내고 마침내 찾아온 봄. 꿈꿨던 대지에 대자연의 기운이 신호를 보내면 땅속 깊이 숨 죽였던 씨앗들이 다시 생명의 싹을 틔우듯이 피부에도 그런 긍정적인 생명의 신호를 보낼 수 있다면? 라비다는 오랜 연구 끝에 시들해진 피부에게 긍정적인 신호를 보내고 잠든 피부를 깨워서 아름답고 건강했던 첫 피부의 활력과 에너지를 부여하는 방법을 파워셀 에센스 에스에 담아냈다. 파워셀™이 피부를 튼튼하고 건강하게 하는 긍정적인 신호를 보내며 시그날로좀™이 피부에 긍정적인 신호가 통하도록 도와 피부 활력을 부여하고, mi-RNA 레귤레이터가 탄력과 건조함 등 다양한 피부 변화에 대응할 힘을 길러주는 것. 피부에 긍정적인 신호를 전달하는 라비다 파워셀 에센스 에스로 아름답고 건강한 피부로 가꾸어보자.

라비다 파워셀 에센스 에스의 POWER 3

파워셀™

피부 활력 및 에너지 부여,
긍정적인 신호를 전달하는
피부 근원 요소 케어

시그날로좀™

'피부의 긍정적인 신호 ON'
피부가 건강하게 개선될 수
있도록 도움을 주는
독자적 성분

mi-RNA 레귤레이터

피부 건조함을 발생
시키는 원인을 케어,
'생기 UP!'

진한 메이크업, 노폐물 OUT! MAGIC-CLEANSING

일상의 더러움과 진한 메이크업, 노폐물 등에 피부가 시달릴 때, 코리아나 핵심성분으로 이상적인 효과를 선사하는 라비다 클린 솔루션이 각 고민에 맞는 깔끔한 클렌징을 도와줄 것이다.

메이크업에서 노폐물까지! 클렌징의 정석 **라비다 클린 솔루션 클렌징 오일**

라비다 클린 솔루션 클렌징 오일은 답답하고 무거운 제형이 아닌 산뜻한 오일 제형이다. 수분 미스트처럼 촉촉한 오일 제형 속에 각종 노폐물을 깔끔하게 정화시켜주는 라비다더스트오프™와 풍부한 영양의 호호바 오일을 함유해, 모든 단계의 메이크업을 말끔하게 지우고 난 후에도 피부에는 촉촉한 윤기와 산뜻함을 남긴다. 젖은 손, 젖은 얼굴도 문제 없는 친절한 사용감을 겸비한 스마트 테크놀로지의 클렌징 오일로 깨끗하고 맑은 피부로 케어해보자.

1 | CLEAN SOLUTION



- 베이스 메이크업에서 포인트 메이크업까지 깨끗하게!
- 가볍고 산뜻한 제형의 오일!

풍부한 영양의
호호바오일

젖어도 OK!
스마트 테크놀로지

라비다
더스트오프™
+
파워셀™

미세먼지 98.2% 제거! 미세먼지 전담 클렌저 **라비다 클린 솔루션 클렌징 폼**

라비다 클린 솔루션 클렌징 폼은 외부 입상을 통해 입상한 98.2%의 미세먼지 제거 효과를 지닌 클렌징 제품이다. 쫄쫄하고 농밀한 텐션 버블이 피부에 밀착되어 모공 속 노폐물까지 깨끗하게 관리하고, 숏 비즈가 자석처럼 피지를 쫓속 흡착하고 마이크로 사이즈의 소나무 비즈가 섬세하고 부드럽게 각질을 케어하는 더블 스크럽으로 2중 클렌징 효과를 선사한다. 클린 솔루션 클렌징 오일로 메이크업과 노폐물을 제거하고 클린 솔루션 폼 클렌징으로 남은 미세먼지까지 제거해서 클렌징의 정수를 이루자.

2 | CLEAN SOLUTION



- 미세먼지 제거 98.2%!
- 탄력 있고 밀도 있는 마이크로 텐션 거품으로!

더블 각질 케어 탄력 있게, 쫄쫄하게! 깨끗하게, 촉촉하게!
더블 스크럽 마이크로 텐션 거품 스마트 클렌징

라비다
더스트오프™
+
파워셀™



nokdu
발효녹두



변덕스러운 환절기 피부엔? '속 깊은' 발효녹두 영양가득 마사지 크림 & 크림

혹한의 겨울을 지나고 나니 변덕스러운 환절기를 맞게 된 피부. 불안정한 피부를 토닥 토닥 위로해 줄 케어가 절실하다. 영양 가득한 피부 약속으로 '속 깊은' 봄 피부 지키기.

환절기 피부 약속! '속 깊은' 영양을 주세요

따스한 미소를 보내는 봄이지만 피부에게는 고역이다. 번덕을 부리는 기온과 습도, 바람, 자외선 등 외부 환경으로 인해 피부 균형이 깨지고 예민해지기 때문. 이것만으로도 충분히 자극적인데, 겨울에 비해 잦아질 외부 활동마저 피부를 위협한다. 환절기의 다양한 피부 고민에 대처해서 쫄쫄하고 풍부한 영양을 주는 그런 '속 깊은' 제품은 없을까? 피부에 발효녹두의 영양 성분을 가득 담아 깊은 트리트먼트 효과를 부여하는 마사지 크림과 영양감이 가득 느껴지는 크림이라면 가능할지 모른다. 일주일에 한 번, 롤링하는 동안 툭툭 터지는 오일이 너무 매력적인 발효녹두 영양가득 마사지 크림과 매일매일, 진한 영양감을 선사하는 발효녹두 영양가득 크림을 사용해보자.

쫄쫄한 영양감의 발효녹두

효소를 더해 더욱 맑고 순해진
발효녹두가 피부를 쫄쫄하게!

툭툭 터지는 크림 속 오일

마사지 하면서 툭툭 터지는 크림
속 오일이 피부에 닿아 부드럽고
순하게, 촉촉하고 윤기있게!

생기 넘치는 은행잎과 마치현 추출물

은행잎 추출물과 마치현 추출
물이 피부를 더욱 생기 있고
편안하게!

롤링하면
크림 속 오일이
툭툭!



발효녹두 영양가득 마사지 크림
300ml / 30,000원

발효녹두 영양가득 크림
[주름개선 기능성] 50ml / 40,000원



발효녹두의
영양감이
쫄쫄!

여자를 위한 '참 좋은' 선택 웰빙라이프 참 백수오

사춘기를 이긴다는 갱년기. 피할 수 없는 과정이라면 조금 덜 힘들게 조금 더 건강하게 보낼 수는 없을까? 웰빙라이프 참 백수오가 갱년기 여성들의 참 좋은 친구가 되어 줄 것이다.



웰빙라이프 참 백수오
500mg X 60캡슐 X 2병 (2개월 분) / 160,000원

갱년기, 피할 수 없다면? 참 백수오와 함께 할 것.

여름이라 덥고 겨울이라 추위도, 불안하고 화나는 일이 있어도 '갱년기라 그런건가'하고 스스로 묻게 된다. 평소와 다른 현상들이 급격히 나타났다 사라지곤 하니 정상적인 변화에도 확신이 없고, 자존감마저 떨어진다. 이러한 상황을 대비하여 운동을 시작하고 영양 관리도 갱년기 중심으로 다시 계획해야 하고, 무엇보다 근거 없는 건강 정보는 걸러내고 믿을 수 있는 정보와 식품을 선택하는 기준이 있어야 한다. 갱년기의 대표 주자인 백수오도 그러하다. 건강기능식품을 선택할 경우 재배부터 가공까지 관리가 철저한지, 공정한 절차를 거친 것인지 등을 꼼꼼히 체크하여 믿을 수 있고 효능 있는 것을 선택하자.

'참 좋은' 참 백수오를 선택하는 이유

GAP 농가
국내산 토종 백수오 재배

농협 정품
백수오 수매

GMP 제조사
참 백수오 생산

웰문으로 '균형면역'을 완성하라

웰빙라이프 닥터 이문

아프지 말고 건강하게 나이 먹자는 웰에이징(Well-Aging) 시대. 면역 신소재 웰문(Wellmune WGP)으로 면역의 패러다임을 새로 쓰고 있는 웰빙라이프 닥터 이문으로 웰에이징의 꿈을 이루자.



웰빙라이프 닥터 이문
350mg X 60캡슐 (1개월 분) / 130,000원

면역 신소재 웰문으로 이룬 건강기능식품, 닥터 이문

웰에이징을 꿈꾸는 면역력은 똑똑한 기능을 다하도록 힘을 부여해서 '균형면역'을 갖추어야 한다. 웰빙라이프 닥터 이문은 면역 신소재인 웰문을 주원료로 담아 면역력에 도움을 주는 건강기능식품이다. 더불어 면역력 증진과 피로 개선에 탁월한 국내산 6년근 홍삼만을 엄선해 담고, 3종 혼합유산균(부원료)과 16종 곡류혼합효소(부원료)를 함유해 균형면역을 실현해 준다. 1일 1회 2캡슐, 면역력을 위한 이상적인 성분이 배합된 웰빙라이프 닥터 이문이 있다면 스마트한 균형면역을 키우는 것이 어렵지 않다.

웰빙라이프 닥터 이문을 선택할 이유

면역 신소재 웰문
(Wellmune WGP)

엄선된 국내산
6년근 홍삼

3종 혼합유산균
(부원료) 함유

16종 곡류혼합효소
(부원료) 함유

E

키워드로 보는
코리아나 뷰티센터

고객에게 귀 기울이고 배려하며 성공의 탑을 쌓는 곳 코리아나 뷰티센터 진해점

김옥련 국장님 TEL: 055.542.2705

10년 경력의 베테랑들이 모여 고객을 가장 편안하게 해 줄 뿐 아니라 고객이 필요로 하는 것들을 척척 찾아 주어 첫 고객이 10년 고객이 되고 한번 방문하면 영원한 친구가 되게 하는 곳. 코리아나 뷰티센터 진해점의 영업 비결을 찾았다.



Ensure 보장하다

10년 이상 경력의 뷰티매니저들이 모인 코리아나 뷰티센터 진해점. 고객이 믿고 찾을 신뢰의 뷰티센터를 만들고자 하는 영업의 고수들이 뚝뚝 뚫린 곳이다. 단 한번 방문하더라도 내 집 같은 편안함을 느낄 수 있게 하자는 것이 가장 중요한 덕목이자 절대적 영업 방침. 첫 방문 고객도 마치 10년 장기 고객인 것처럼 친근하게 맞이하는 것은 물론이고 자유로운 대화와 상담이 이뤄질 수 있도록 가족 같은 분위기를 연출한다. 점심시간에 맞춰 뷰티센터를 방문해서 고객 스스로 담당 뷰티매니저와 친분을 쌓는 경우가 많은 것도 앞서 말한 노력의 결과 중 하나.

Effect _영향

고객의 말에 귀 기울이고 고객 입장에서 배려하려는 노력은 고객의 보답으로 돌아와 코리아나 뷰티센터 진해점의 큰 원동력이 됐다. 오랜 기간 신뢰를 쌓은 고객이 진해 뷰티센터의 홍보대사를 자처했고, 이로 인해 신규고객 10여 명이 첫 방문에 제품을 대량 구매하여 매출에 좋은 영향을 끼친 적이 있을 정도로 영업에 도움을 주고 있다. 최근에는 고객의 니즈에 맞춰 다양한 이벤트를 기획하는데, 그 중 하나가 건강에 관한 고민이 많아지는 40~50대 고객들을 위해 건강 강좌를 진행하는 것이다. 벌써부터 뜨거운 반응으로 화장품 못지 않게 건강기능식품의 구매력이 상승세를 타고 있다고.

Expect _기대하다

2019년 코리아나 뷰티센터 진해점의 목표는 보다 전문적인 뷰티센터로 거듭나는 것이다. 제품에 대한 정보는 물론이고 피부에 대한 전문적인 지식과 고객을 편안하게 이끌 수 있는 카운셀링 비법 등 더 깊고 다양한 방면에서 전문가가 되겠다는 것. 무조건적인 신뢰를 받는 뷰티센터일 뿐 아니라 진해의 자량이 될 수 있는 뷰티센터로서 굳건히 자리를 지키며 성장해 나가겠다는 포부를 다지기도 했다. 내 집처럼, 10년지기 친구처럼 편안한 뷰티센터를 만나고 싶다면 선택은 하나. 코리아나 뷰티센터 진해점을 방문해보자.



뷰티매니저가 추천하는 봄 환절기 아이템

날씨는 따뜻해지지만 동시에 급변하는 외부 환경으로 인해 피부는 괴로운 봄 환절기. 시달림에 지쳐 축 늘어지고 지치는 피부에 탄력을 부여하는 것이 중요합니다. 이럴 때 뷰티매니저들이 가장 애정하는 제품은 라비다 렉서리 타임리커버리 세럼. 토너 다음 단계에서 사용하면 되는데, 얼굴 뿐 아니라 시간의 흔적이 보이는 목까지 꼼꼼히 바른답니다.

더 아름다운 피부가 욕심난다면 라비다 비타민 씨 솔루션 앰플을 사용해 보세요! 아침과 저녁, 하루 두 번 챙겨 바르면 봄 햇살처럼 투명하고 환하게 빛나는 피부를 만날 수 있을 거예요.



렉서리 타임리커버리 세럼

[주름개선 · 미백 기능성]
40ml / 300,000원



비타민 씨 솔루션 앰플

[미백 기능성]
(300mg + 8ml) x 4ea
/ 280,000원